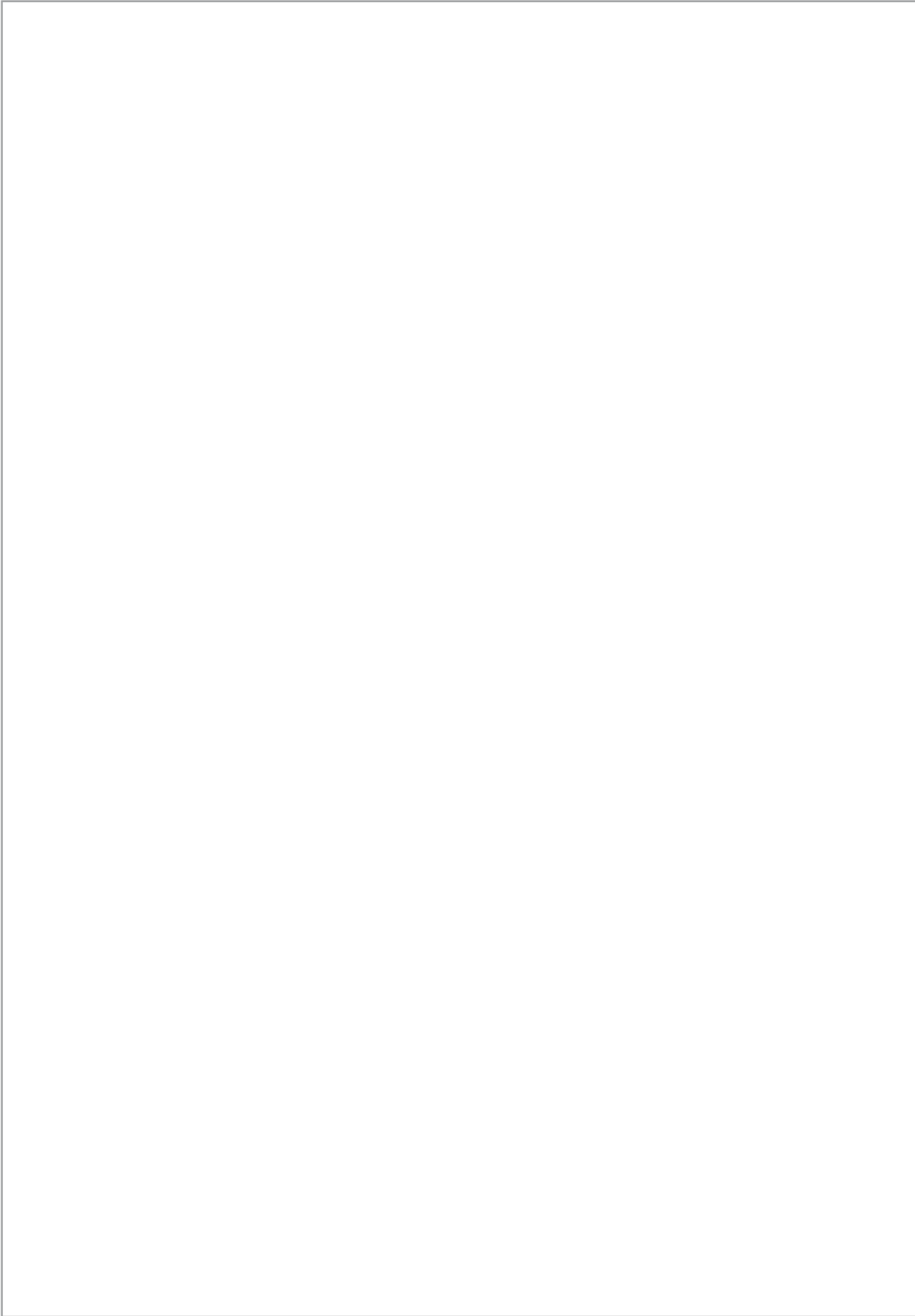




Montageanleitung  
*ANPASSUNGSSYSTEM SK* und  
*ANPASSUNGSSYSTEM SK mit MOSKITO*



## Allgemeine Empfehlungen

Die Montage sollte nur von Fachpersonal durchgeführt werden, gemäß mit den Arbeitsschutz- und Hygienevorschriften, was besonders betrifft den Arbeitsschutz mit elektrischem Werkzeug und die Arbeit in gefährlicher Höhe.

### Für die Montage sollte man verwenden:

- a) Wenn der Rollladen an einem Betonsturz oder eine Ziegelstein montiert wird - verwenden Sie bitte den Dübel  $\text{Ø } 6 \div 8 \text{ mm}$
- b) Wenn der Rollladen an eine Hohlziegelmauer montiert wird – verwenden Sie bitte entsprechende Montagesysteme für diese Mauer.
- c) Wenn der Rollladen an eine Porenziegelsteinmauer oder Gasbeton montiert wird – verwenden Sie bitte entsprechende Dübel.

### Montagebedingungen:

- a) An die Mauer – Montage ist auf eine ebene Fläche mit entsprechender Widerstandsfähigkeit durchgeführt, die mit dem Baurecht übereinstimmt.
- b) Zu Metallkonstruktionen – Montage ist an Materialien durchgeführt, die entsprechende Wandstärke haben, und die miteinander mit den Gesätzen von Metallbearbeitung verbunden sind.

**ACHTUNG:** Die vorgestellten Montagevorschläge sollten Sie nur als Beispiel betrachten.

### 1. Werkzeug für die Montage [1].



## 2. Auspackung des Rollladens

Überprüfen Sie die gelieferte Ware, ob alles Sie erhalten haben, und ob alles unbeschädigt ist.

- a) Rollladenkasten [2], Führungsschienen [3], Stöpsel für Blechschrauben [4]



- b) Verwendete Handantriebe (Optionen):



Wickler für Gurt, Gürtelführung, Gurtaufzughilfe [5].



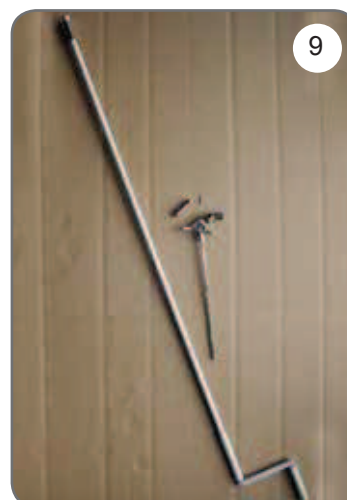
Wickler für Schnur, Schnurführung, Schnur-  
aufzughilfe [6].



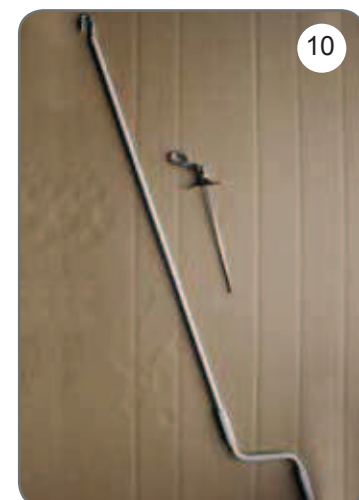
Kurbelwickler für Gürt, Gürtelführung, Hand-  
kurbel [7].



Kurbelwickler für Schnur, Winkelplatte für Kurbel-  
wicklermontage, Schnurführung, Handkurbel [8].



Handkurbel, Kardangeln-  
45° oder 90° mit Kupplungstrichter [9].



Handkurbel, Kardangeln-  
45° oder 90° mit Ös [10].

## I Anpassungssystem (Vorbau) SK – Montage in der Nische

### Reihenfolge der Montage

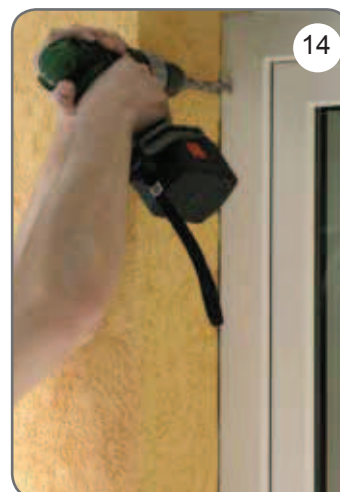
a) Maßesüberprüfung der Öffnung [11], [12].



b) Bitte die Stelle anzeichnen, wo die Öffnung für die Schnur/Gurt des manuellen Antriebes sein soll. Das ist ungefähr 17 mm über der Führungsschiene [13]. Danach bitte die Öffnung bohren [14].

- für Gurt – mit einem  $\varnothing 20 \div 22$  mm Bohrer (in das Loch ein Installationsrohr  $\varnothing 20 \div 22$  mm einführen, und bündig mit dem Fensterrahmen von beiden Seiten abschneiden)
- für Schnur – mit ein  $\varnothing 10 \div 13$  mm Bohrer (In das Loch die Seilführung einführen) und mit der Fensterstärke anpassen.

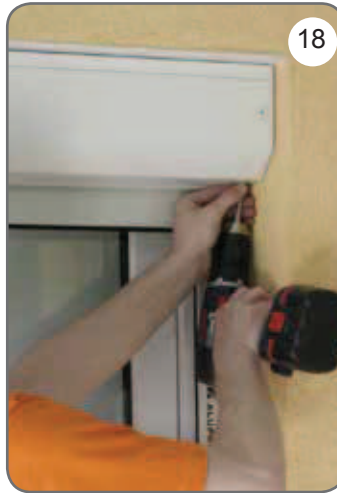
Bei elektrischem Antrieb das Loch für die Antriebsleitung sollte dort gemacht werden, wo die elektrische Leitung sein wird.



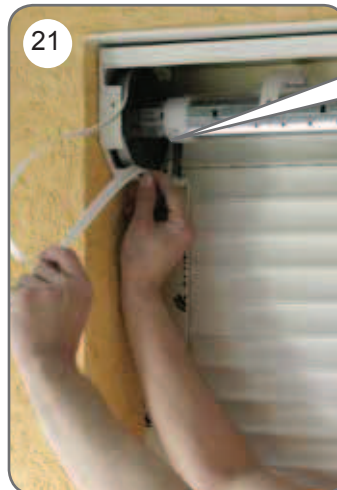
c) Den Rollladen in die Fensteröffnung setzen [15], die Führungsschiene senkrecht in die Fensternische mit Schrauben befestigen [16]



d) Die Schrauben abschrauben [17,18], und das Revisionsdeckel öffnen (Unterteil) [19].



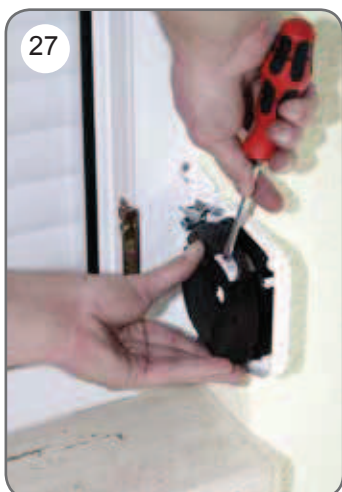
e) Lassen Sie den Panzer ganz nach unten, und den Kasten in die Fensternische befestigen (beide Seiten) [20]. Führen Sie den Gurt (Schnur) ins Raum [21]. Bei einen Rollläden mit elektrischem Antrieb müssen die Endpositionsbegrenzer eingestellt werden (mit einem Montagekabel). Dann die Steuerungselemente anschließen, gemäß mit der Montageanleitung (Antrieb, Zentrale, Steuerer usw.). Die Speiseleitung sollte gemäß mit elektrischem Installationsplan angeschlossen werden.



f) Von der innere Seite, wo der Öffnungsausgang ist [22], die Gurt-/Schnurführung mit Schrauben, zum Fensterrahmen befestigen [23].



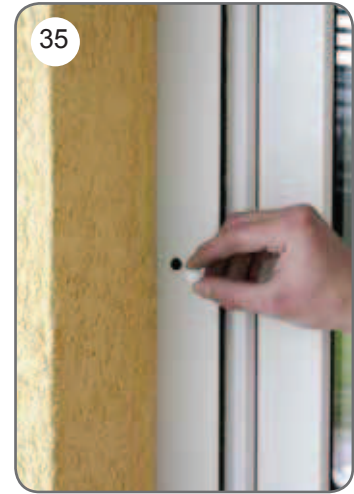
- g) Nehmen Sie die Splinte raus [24], und heben Sie bitte den Deckel ab. Den Wickler aufmachen[25]. Schrauben Sie bitte den Wickler mit Bügel zum Fensterrahmen [26]. Befestigen Sie bitte die Schnur (Gurt) an den Hacken, wobei gleichzeitig halten Sie bitte das Federgehäuse fest. Danach drehen Sie bitte und lockern Sie die Blockade [27]. Nach der Montage des Wicklers, den Panzer runterlassen, und auf die Plasticscheibe 2-3 Schnur-/Gurtwindungen aufrollen [28]. Das Gehäuse des Wicklers schlissen [29].



- h) Bitte überprüfen Sie, ob alle Verbindungen ordnungsgemäß durchgeführt wurden.  
i) Bitte überprüfen Sie, ob der Rollladen funktioniert.  
j) Bitte den Rollladenkasten schlissen [30] und befestigen (Unterteil) [31,32].



- k) Bitte nehmen Sie die Schutzfolie von den Kästen [33], Führungsschienen [34] und anderen Elementen ab. Die Löcher in Führungsschienen verschließen [35].



- l) Bitte eine Schulung von Rollladenbedienung durchführen.
- m) Geben Sie bitte dem Benutzer die Bedienungs- und Wartungsanleitung, und die Garantie. Bitte den Übergabeprotokoll unterschreiben.



## II Anpassungssystem SK (Vorbau) – Montage an die Mauer

### Reihenfolge der Montage

a) Maßesüberprüfung der Öffnung [36], [37].



b) Die Führungsschiene in die Fensternische senkrecht setzen [38]. Die Bohrstellen für manuellen Antrieb anzeichnen (ca. 17 mm über die Führungsschienenkante) [39], dann bitte die Stellen anzeichnen, wo die Führungsschiene angeschraubt sein soll [40].

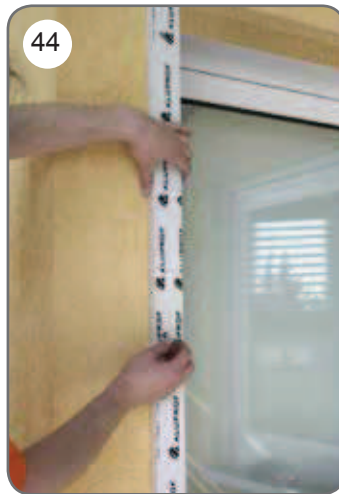
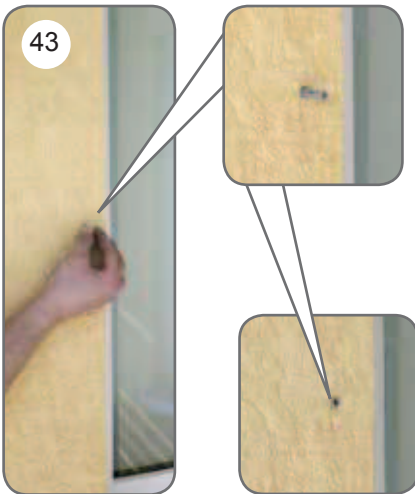


c) Bohren Sie bitte die Öffnungen für den Dübel [41] und eine Öffnung für die Schnur/Gurt [42] in die angezeichnete Stelle (Art und Dübellänge zu der Mauer anpassen)  
- für Gurt – mit einem  $\varnothing 20 \div 22$  mm Bohrer ( in das Loch ein Installationsrohr  $\varnothing 20 \div 22$  mm einführen, und bündig mit dem Fensterrahmen von beiden Seiten abschneiden)  
- für Schnur – mit ein  $\varnothing 10 \div 13$  mm Bohrer (In das Loch die Seilführung einführen) und mit der Fensterstärke anpassen.

Bei elektrischem Antrieb das Loch für die Antriebsleitung sollte dort gemacht werden, wo die elektrische Leitung sein wird.



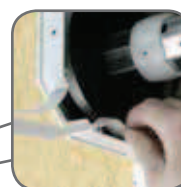
d) Stecken Sie die Dübel in die gebohrten Löcher [43], die Führungsschiene setzen [44] und an die Mauer befestigen [45].



e) Den Rollladenkasten (mit eine andere Führungsschiene) an die Mauer setzen [46], wie bei der andere Führungsschiene die Bohrstellen anzeichnen. Danach die Löcher bohren, und die Dübel einstecken, und alles an die Mauer befestigen. Dann bitte die Schrauben abschrauben [47], und den Kasten öffnen (unterteil) [48]



f) Lassen Sie den Panzer ganz nach unten, und den Kasten in die Fensternische befestigen (beide Seiten) [49]. Führen Sie den Gurt (Schnur) ins Raum [50]. Bei einen Rollläden mit elektrischem Antrieb müssen die Endpositionsbegrenzer eingestellt werden (mit einem Montagekabel). Dann die Steuerungselemente anschließen, gemäß mit der Montageanleitung (Antrieb, Zentrale, Steuerer usw.). Die Speiseleitung sollte gemäß mit elektrischem Installationsplan angeschlossen werden.



- g) Von der innere Seite [51], wo der Öffnungsausgang ist, die Gurt-/Schnurführung [52] mit Schrauben, zum Fensterrahmen befestigen [53].



- h) Nehmen Sie die Splinte raus [54], und heben Sie bitte den Deckel ab [55]. Den Wickler aufmachen. Schrauben Sie bitte den Wickler mit Bügel zum Fensterrahmen [56]. Befestigen Sie bitte die Schnur (Gurt) an den Hacken, wobei gleichzeitig halten Sie bitte das Federgehäuse fest. Danach drehen Sie bitte und lockern Sie die Blockade [57]. Nach der Montage des Wicklers, den Panzer runterlassen, und auf die Plasticscheibe 2-3 Schnur-/Gurtwindungen aufrollen [58]. Das Gehäuse des Wicklers schliessen [59].

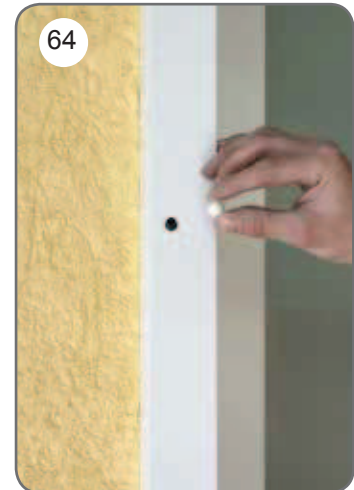
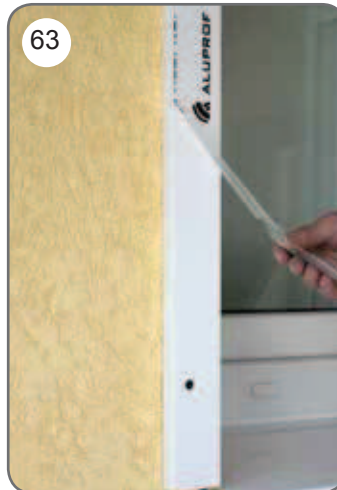


- i) Bitte überprüfen Sie, ob alle Verbindungen ordnungsgemäß durchgeführt wurden.  
j) Bitte überprüfen Sie, ob der Rollladen funktioniert.

k) Bitte den Rollladenkasten schliessen [60] und befestigen (Unterteil) [61].



l) Bitte nehmen Sie die Schutzfolie von den Kästen [62], Führungsschienen [63] und anderen Elementen ab. Die Löcher in Führungsschienen verschließen [64].



m) Bitte eine Schulung von Rollladenbedienung durchführen.

n) Geben Sie bitte dem Benutzer die Bedienungs- und Wartungsanleitung, und die Garantie. Bitte den Übergabeprotokoll unterschreiben.

### III Anpassungssystem (Vorbau) SK mit Moskitonetz – Montage in der Nische

#### Reihenfolge der Montage

#### a) Maßesüberprüfung der Öffnung [65], [66]



65



66

#### b) Bitte die Stelle anzeichnen, wo die Öffnung für die Schnur/Gurt des manuellen Antriebes sein soll.

Das ist ungefähr 17 mm über der Führungsschiene. Danach bitte die Öffnung bohren [68].

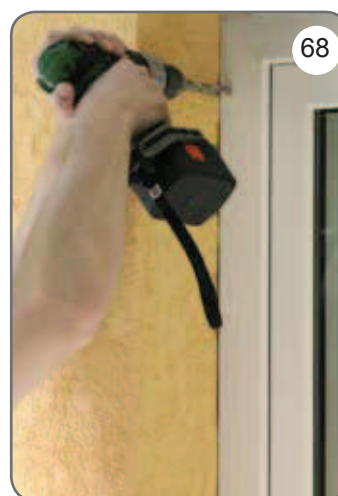
- für Gurt – mit einem  $\varnothing 20 \div 22$  mm Bohrer ( in das Loch ein Installationsrohr  $\varnothing 20 \div 22$  mm einführen, und bündig mit dem Fensterrahmen von beiden Seiten abschneiden)

- für Schnur – mit ein  $\varnothing 10 \div 13$  mm Bohrer (In das Loch die Seilführung einführen) und mit der Fensterstärke anpassen.

Bei elektrischem Antrieb das Loch für die Antriebsleitung sollte dort gemacht werden, wo die elektrische Leitung sein wird.



67



68

#### c) Den Rollläden in die Fensteröffnung setzen [69], die Führungsschiene senkrecht in die Fensternische mit Schrauben befestigen [70].



69



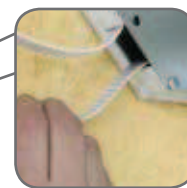
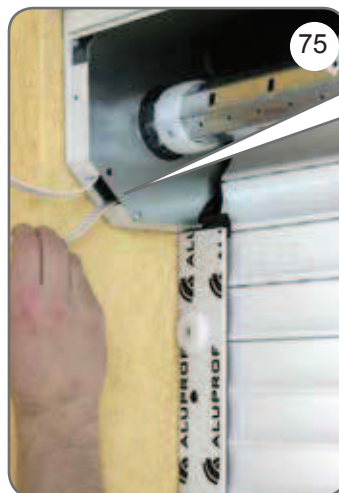
70



d) Die Schrauben abschrauben [71,72], und das Revisionsdeckel öffnen (Unterteil) [73].



e) Lassen Sie den Panzer ganz nach unten, und den Kasten in die Fensternische befestigen (beide Seiten) [74]. Führen Sie den Gurt (Schnur) ins Raum [75]. Bei einen Rollladen mit elektrischem Antrieb müssen die Endpositionsbegrenzer eingestellt werden (mit einem Montagekabel). Dann die Steuerungselemente anschließen, gemäß mit der Montageanleitung (Antrieb, Zentrale, Steuerer usw.). Die Speiseleitung sollte gemäß mit elektrischem Installationsplan angeschlossen werden.



f) Von der innere Seite, wo der Öffnungsausgang ist [76], die Gurt-/Schnurführung mit Schrauben, zum Fensterrahmen befestigen [77].



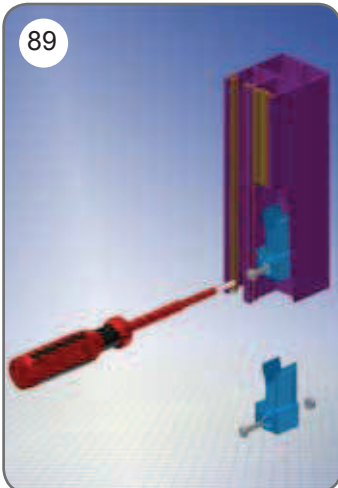
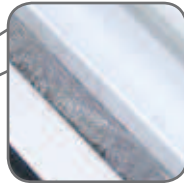
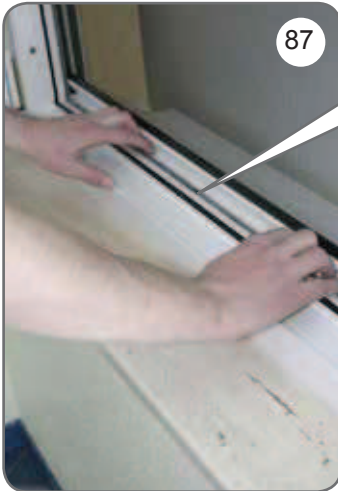
- g) Nehmen Sie die Splinte raus [78], und heben Sie bitte den Deckel ab. Den Wickler aufmachen [79]. Schrauben Sie bitte den Wickler mit Bügel zum Fensterrahmen [80]. Befestigen Sie bitte die Schnur (Gurt) an den Hacken, wobei gleichzeitig halten Sie bitte das Federgehäuse fest. Danach drehen Sie bitte und lockern Sie die Blockade [81]. Nach der Montage des Wicklers, den Panzer runterlassen, und auf die Plasticscheibe 2-3 Schnur-/Gurtwindungen aufrollen [82]. Das Gehäuse des Wicklers schlissen [83].



- h) Bitte überprüfen Sie, ob alle Verbindungen ordnungsgemäß durchgeführt wurden.  
i) Bitte überprüfen Sie, ob der Rollladen funktioniert.  
j) Bitte den Rollladenkasten schlissen [84] und befestigen (Unterteil). [85], [86].



- k) Das Moskitonetz einschließen zu solcher Position, dass eine Dichtung durch eine Bürste zwischen den Endstab und dem Fensterrahmen entsteht [87]. Danach (an die andere Fensterseite) bitte die Endstabposition anzeichnen [88]. Bitte stellen Sie in die richtige Position die Sperre des Moskitonetzes (in beiden Führungsschienen) und schrauben Sie die Schrauben mit einer entsprechende Kraft fest [89, 90]. Das Moskitonetz einschließen, und überprüfen, ob die Fläche zwischen dem Endstab und dem Fensterrahmen dicht ist [91].



- l) Bitte nehmen Sie die Schutzfolie von den Kästen [92], Führungsschienen [93] und anderen Elementen ab. Die Löcher in Führungsschienen verschließen [94].



- m) Bitte eine Schulung von Rollladenbedienung durchführen.
- n) Geben Sie bitte dem Benutzer die Bedienungs- und Wartungsanleitung, und die Garantie. Bitte den Übergabeprotokoll unterschreiben.



#### IV Anpassungssystem (Vorbau) SK mit Moskitonetz - Montage an die Mauer

##### Reihenfolge der Montage

##### a) Maßesüberprüfung der Öffnung [95], [96]



95



96

- b) Die Führungsschiene in die Fensternische senkrecht setzen [97]. Die Bohrstellen für manuellen Antrieb anzeichnen (ca. 17 mm über die Führungsschiene) [98], dann bitte die Stellen anzeichnen, wo die Führungsschiene angeschraubt sein soll [99].



97



98



99

- c) Bohren Sie bitte die Öffnungen für den Dübel [100] und eine Öffnung für die Schnur/Gurt [101] in die angezeichnete Stelle
- für Gurt – mit einem  $\text{Ø } 20 \div 22$  mm Bohrer (in das Loch ein Installationsrohr  $\text{Ø } 20 \div 22$  mm einführen, und bündig mit dem Fensterrahmen von beiden Seiten abschneiden)
  - für Schnur – mit ein  $\text{Ø } 10 \div 13$  mm Bohrer (In das Loch die Seilführung einführen) und mit der Fensterstärke anpassen.

Bei elektrischem Antrieb das Loch für die Antriebsleitung sollte dort gemacht werden, wo die elektrische Leitung sein wird.

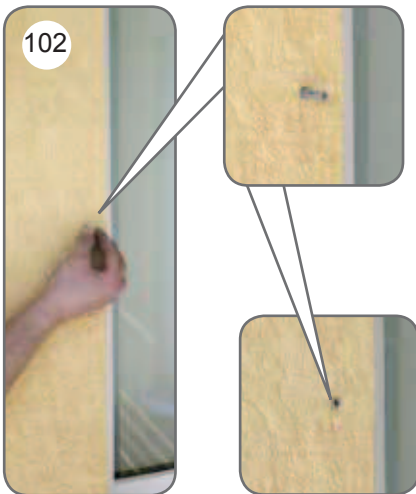


100



101

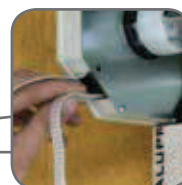
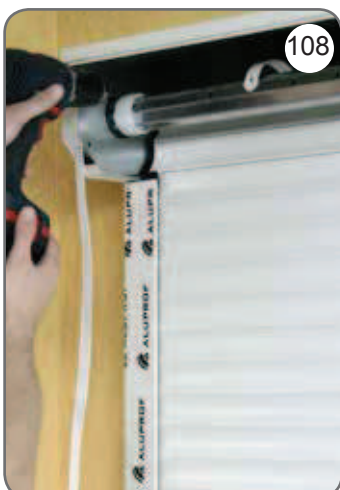
d) Stecken Sie die Dübel in die gebohrten Löcher [102], die Führungsschiene setzen [103] und an die Mauer befestigen [104].



e) Den Rollladenkasten (mit eine andere Führungsschiene) an die Mauer setzen [105], wie bei der andere Führungsschiene die Bohrstellen anzeichnen. Danach die Löcher bohren, und die Dübel einstecken, und alles an die Mauer befestigen. Dann bitte die Schrauben abschrauben [106], und den Kasten öffnen [107].



f) Lassen Sie den Panzer ganz nach unten, und den Kasten in die Fensternische befestigen (beide Seiten) [108]. Führen Sie den Gurt (Schnur) ins Raum [109]. Bei einen Rollladen mit elektrischem Antrieb müssen die Endpositionsbegrenzer eingestellt werden (mit einem Montagekabel). Dann die Steuerungselemente anschließen, gemäß mit der Montageanleitung (Antrieb, Zentrale, Steuerer usw.). Die Speiseleitung sollte gemäß mit elektrischem Installationsplan angeschlossen werden.



- g) Von der innere Seite, wo der Öffnungsausgang ist [110], die Gurt-/Schnurführung mit Schrauben [111], zum Fensterrahmen befestigen [112].



- h) Nehmen Sie die Splinte raus [113], und heben Sie bitte den Deckel ab. Den Wickler aufmachen [114]. Schrauben Sie bitte den Wickler mit Bügel zum Fensterrahmen [115]. Befestigen Sie bitte die Schnur (Gurt) an den Hacken, wobei gleichzeitig halten Sie bitte das Federgehäuse fest. Danach drehen Sie bitte und lockern Sie die Blockade [116]. Nach der Montage des Wicklers, den Panzer runterlassen, und auf die Plasticscheibe 2-3 Schnur-/Gurtwindungen aufrollen [117]. Das Gehäuse des Wicklers schliessen [118].

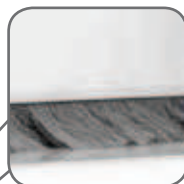
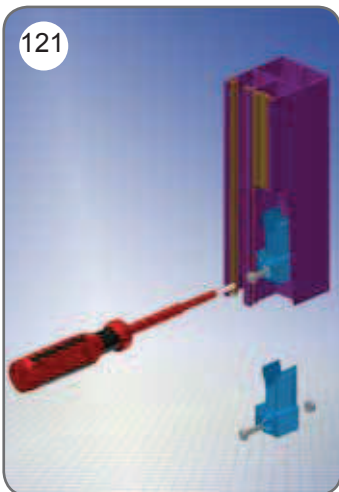


- i) Bitte überprüfen Sie, ob alle Verbindungen ordnungsgemäß durchgeführt wurden.  
j) Bitte überprüfen Sie, ob der Rollladen funktioniert

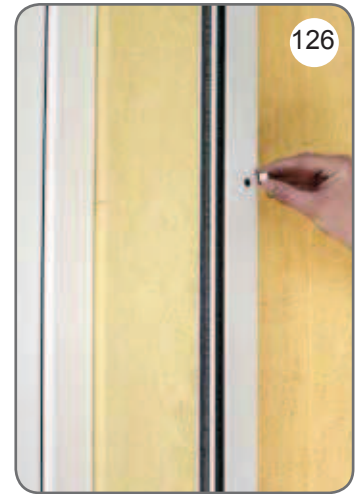
k) Bitte den Rollladenkasten schliessen [119] und befestigen (Unterteil) [120].



l) Stehen Sie bitte in die richtige Position die Sperre des Moskitonetzes (in beiden Führungsschienen) und die Schrauben mit entsprechender Kraft befestigen [121, 122]. Das Moskitonetz runter lassen, und überprüfen Sie bitte, ob die Fläche zwischen dem Endstab und dem Fensterrahmen dicht ist [123].



- m) Bitte nehmen Sie die Schutzfolie von den Kästen [124], Führungsschienen [125] und anderen Elementen ab. Die Löcher in Führungsschienen verschließen [126].



- n) Bitte eine Schulung von Rollladenbedienung durchführen.
- o) Geben Sie bitte dem Benutzer die Bedienungs- und Wartungsanleitung, und die Garantie. Bitte den Übergabeprotokoll unterschreiben.



**Zentrale; Werk in Bielsko-Biała**

ul. Warszawska 153, 43-300 Bielsko Biała, Polska  
tel. +48 33 81 95 300, fax +48 33 82 20 512

**Werk in Opole**

ul. Gostawicka 3, 45-446 Opole, Polska  
tel. +48 77 40 00 000, fax +48 77 40 00 006  
e-mail: [aluprof@aluprof.eu](mailto:aluprof@aluprof.eu)



PN-EN 13659